

キラリ★プロの目

私はこうして
電気事故を防いだ!



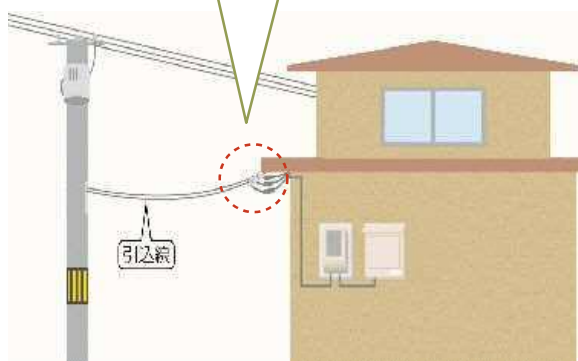
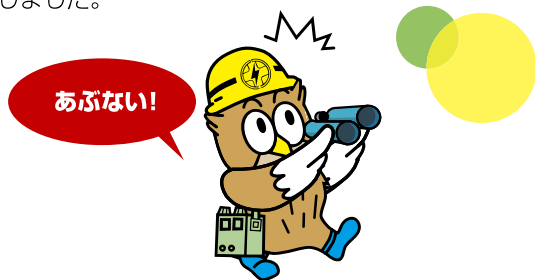
停電・感電事故を未然に防止

点検対象	一般家庭（空き家）	点検地区	苫小牧市
キラリポイント	定期調査業務で外観点検を実施した際、引込口配線がCVケーブルだったため、双眼鏡を用いて確認するとテーピング処理がされておらず、外装被覆が劣化し剥がれ落ち、充電部が露出していました。		

事故防止対策

調査した建物は空き家だったため、すぐに管理会社に連絡し、現地の写真と電気設備の不良箇所のお知らせを提出しました。

引込口配線の充電部が露出して線間短絡を起しており、中性線が断線すると電気機器に異常電圧がかかり機器を破損させる恐れがあること、また線間短絡により電線の素線が減少していたため、現状のまま電気を使用すると停電する可能性が高いことを伝え、早期改修を促しました。



技術者からのワンポイントアドバイス

昨年、サイディング業者がCVケーブルの外装被覆が劣化し露出している充電部に触れ感電死亡したという事例があり、調査業務では屋外設備点検に、特に重点を置いていたため、今回発見することができました。

点検終了後、「電気設備の不良箇所のお知らせ」をお渡しする場合は、現状の報告とともに、二次災害の危険性などを説明し、改修促進に努めています。



苫小牧支部 調査課
午末 直