

キラリ★プロの目

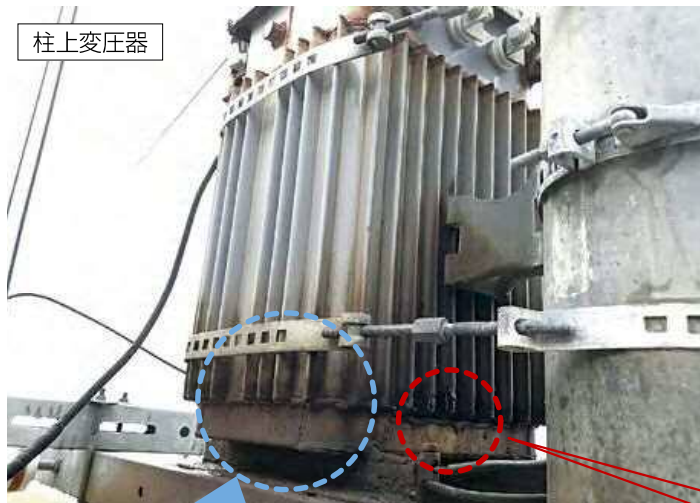
私はこうして
電気事故を防いだ!



変圧器に汚れ...と思いきや穴が！！ 絶縁油の漏れ発見で、事故を未然に防止！

点検対象	トンネル	点検地区	池田町
キラリポイント	月次点検を実施しているときのことでした。高圧機器の外観点検で、電柱元から双眼鏡で柱上変圧器を見たときに、汚れがいつもより目立っていることに気がつきました。近くで見ると穴が開いており、そこから絶縁油が漏れているのを発見しました。		

事故概要と防止対策



柱上変圧器

絶縁油が付着した部分
(黒茶色の汚れ)



お客さまに状況を説明し、停電を行い電路から切り離しと内部点検を行いました。穴があいているのを発見していなければ機器内の絶縁油がなくなり、絶縁性能の低下を招き、高圧事故が起きてしまうところでした。もし全停電になった場合、道路の外灯がつかなくなるため、夜間通行時に運転手の視界が悪くなり交通事故に繋がっていたかもしれません。

お客さまに点検結果をお伝えし、至急交換していただくようお願いしました。その日のうちに工事をしていただき、高圧事故を未然に防ぐことができました。



穴があいていた部分

技術者からのワンポイントアドバイス

いつも点検していて異常がなかった箇所でも、突然事故につながるような危険な状態になっていることがあるので、些細な変化にも気がつけるように点検しなければいけないと改めて思いました。

お客さまも、日常的に使っている電気設備に異常を発見された場合は、お気軽に弊協会にご連絡いただけますようお願い致します。



池田事業所
竹澤 翼