

キラリ★プロの目

私はこうして
電気事故を防いだ!



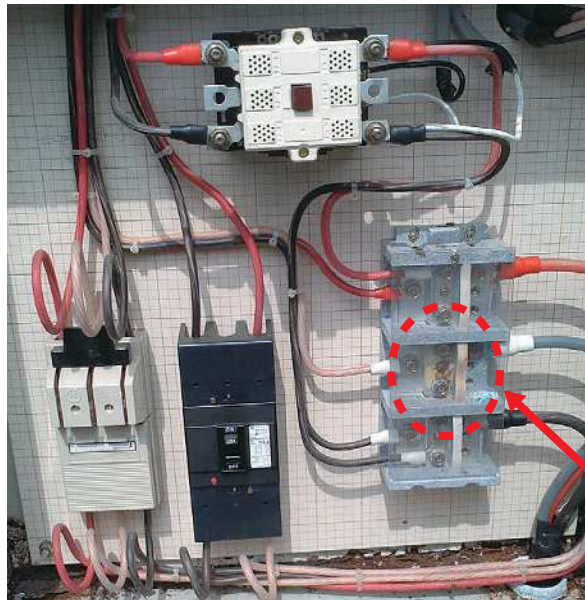
端子台が青白く変色! ? 早期改修で電化製品の故障を防止!!

点検対象	一般家庭	点検地区	泊村
キラリポイント	一般家庭の定期調査(4年に1回)で、屋内の点検を終えて屋外の引込開閉器を点検していたところ、中性線*の端子台が腐食し、青白く変色している箇所を発見しました。		

※中性線…単相3線式の配線方式の際に、100Vを供給するために必要な電線。一般家庭への配線方式には、2本の電線を用いて100Vを供給する単相2線式と、電圧線2本と中性線1本の計3本の電線で電気を供給する単相3線式があります。単相3線式の場合、電圧線と中性線を組み合わせることで100V、電圧線2本を組み合わせることで200Vを同時に供給することができます。

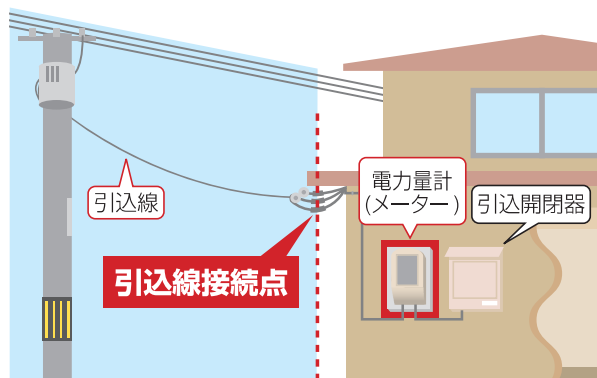
■事故概要と防止対策

引込線接続点から雨水が電線に侵入したことにより腐食したと思われます。お客さまに至急改修が必要であることを説明し、後日電気工事会社にて改修をしていただきました。このまま気付かずにいたら、接触不良で中性線が断線し、異常電圧が加わることにより電化製品が大打撃を受ける恐れがありました。



引込開閉器

(参考図)



腐食した端子台
※ここまで雨水が侵入したと思われます。



■技術者からのワンポイントアドバイス

建物が古いところでは引込線接続点から雨水が電線に入り込みやすくなります。今回のように端子台又は引込開閉器の端子部分で腐食していることもあるので、少しでもおかしいと思うことがありましたら、弊協会にご相談ください。

小樽支部 調査課
高砂 与文

