

# きれい★プロの目

私はこうして  
電気事故を防いだ!



## 感電事故を未然に防止

点検対象	一般住宅	点検地区	岩見沢市
きれいポイント	以前の配属先でのことです。定期調査業務で屋外開閉器盤で作業をしていたところ、深夜電力の蓄熱暖房器で使用している回路に漏電を発見しました。 調査当日、お客さまはご不在でしたので、後ほどお客さまへ連絡を取り再訪問し屋内点検を実施しました。		

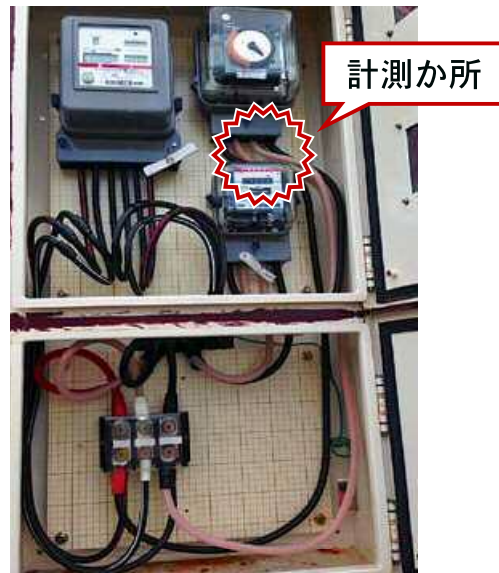
### ■事故概要と防止対策

屋内で確認したところ蓄熱暖房器本体には問題は無く、屋外の電気メーターから屋内の電気ブレーカーまでの間で漏電していることがわかりました。

お客さまには屋内電気ブレーカーのON、OFFにかかわらず漏電事故の危険があることを説明し、電気工事に改修工事の依頼をするようおすすめしました。

さっそく次の日にお客さまから改修の連絡があり、建物外壁等に隠れている配線が外壁の金属サイディングに接触して損傷し漏電していたことがわかりました。

お客さまの早急な対応もあって事故を未然に防止することができました。



△屋外電気メーター



### ■技術者からのワンポイントアドバイス

通常、4年に一回の定期調査業務では、当日ご不在のお客さまに関しては屋外からの点検で終了しております。

ただ、屋外点検で不具合や異常を発見した場合は、再度お客さまへ連絡させていただきます。

その際はご多忙のところ再三のご連絡で恐縮ですが、事故を未然に防止するためにも、日程調整ならびにお立会いいただくようご協力をよろしくお願いいたします。



小樽支部調査課  
鈴木 誠