

キラリ★プロの目

私はこうして
電気事故を防いだ!



ケーブル端末の損傷にご注意を!! 早期発見で事故を未然に防止!!

点検対象	官公庁	点検地区	寿都町
キラリポイント	停電年次点検中、キュービクル内のケーブル端末部を清掃中に違和感を覚えたため、注意して外観点検をしたところ、端末表面が損傷しケーブル内の遮蔽銅テープが露出していることに気が付きました。		

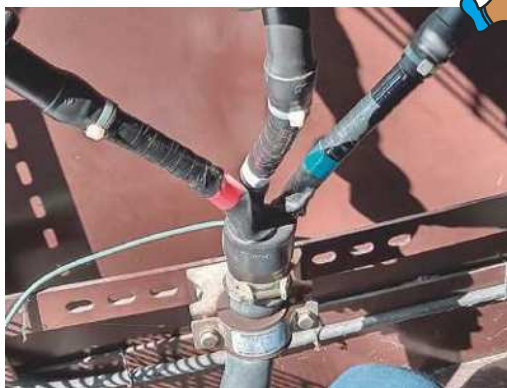
■状況と対策

改めてすべての相のケーブルを点検し、損傷箇所すべてを絶縁テープで保護しました。
停電中のため、普段よりも間近で外観点検を実施できたので、損傷を発見することができました。
現状では絶縁抵抗値に異常は見られませんでした。放置すれば湿気等の影響により絶縁破壊し、波及事故の原因になっていたかもしれません。

▼損傷したケーブル端末



▼絶縁テープで保護をしたケーブル端末



■技術者からのワンポイントアドバイス

電気事故を未然に防ぐには、異常を早期発見し適切な処置をすることが重要です。ささいなことでも構いませんので、お客さまが感じた違和感や気になることがございましたら、ぜひ担当者にお声がけください。



岩内事業所
小畑 優斗