

# キラリ★プロの目

私はこうして  
電気事故を防いだ!



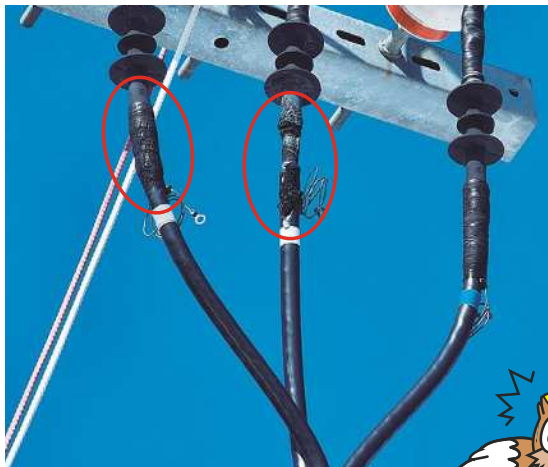
## トラッキング現象にご注意を！！ 外観点検で事故を未然に防止！！

点検対象	商店	点検地区	真狩村
キラリポイント	月次点検時に電柱の区分開閉器および高圧ケーブルの外観点検を実施した際、高圧ケーブルの端末下部にトラッキング現象による損傷を発見しました。		

### 現場の状況と対策

至急、お客さまに不良箇所および事故の危険性についてご説明し、お客さまの迅速なご協力もあり、翌月に高圧ケーブルを交換することができました。

▼高圧ケーブル(交換前)



▼高圧ケーブル(交換後)



### 技術者からのワンポイントアドバイス

高圧ケーブルは、お客さまの設備に電気を供給するのに必要不可欠な設備です。ケーブルの中には電気を通す導体があり、その周りを絶縁体の被覆で保護しています。しかし屋外に露出している高圧ケーブルは天候の影響を受けやすく、今回の事例のように被覆が焼けて導体が露出してしまうと、停電事故の危険性が高くなります。

電気のことなどで疑問に思ったり、違和感を覚えるようなことがあれば、どんな些細なことでもお気軽に当協会にご相談ください。

倶知安事業所  
佐藤 隆弥